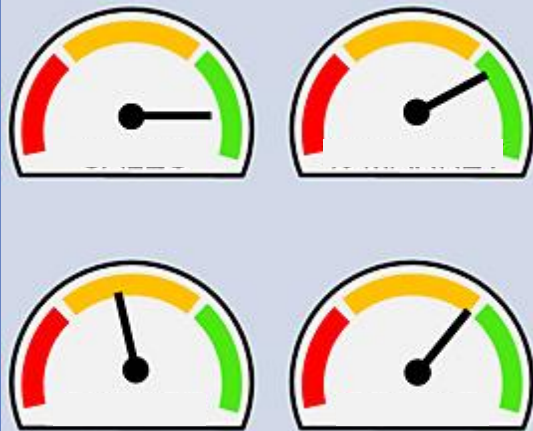




Показатели эффективности классных руководителей



2017

НОЯБРЬ

Основные понятия

Классный руководитель – оператор наиболее значимых для обучающихся класса (потока, учебной группы) образовательных активностей и контактов с педагогами и администрацией школы, с родительской общественностью, с представителями вуза-партнера школы, а также с представителями других организаций, участвующих в образовании школьников класса.

Классный руководитель создает информационные и организационные условия, обеспечивающие и поддерживающие образовательные результаты обучающихся.

Основная задача классного руководителя - координация деятельности всех участников образовательного процесса и создание условий, обеспечивающих и поддерживающих высокие образовательные результаты обучающихся.

Эффективность деятельности классного руководителя - оптимальное и внятно обозначенное сочетание ресурсов и результатов образовательной программы школы, которыми управляет и которые обеспечивает своей деятельностью классный руководитель.

Финансовая мотивация – надбавка классного руководителя к заработной плате и его поощрения за достижение высоких показателей эффективности из средств бюджета Покровского квартала.



Цель и задачи разработки и применения показателей эффективности классного руководителя

Цель инновации (KPI) - повышение результативности образовательной программы при условии целевого и рационального использования ресурсов школы

Задачи введения системы KPI:

1. определение для классных руководителей целевых ориентиров по значимым для школы показателям результатов и деятельности;
2. стимулирование ответственного отношения и качественного исполнения педагогических задач по руководству образовательной программой в масштабах класса или учебного потока;
3. определение проблемных зон при реализации образовательной программы на уровне коллективов обучающихся в целях определения и реализации соответствующих мер коррекции в деятельности педагогов и в организации образовательной среды.
4. имиджевое продвижение Покровского квартала как школы, где целевое и эффективное достижение результатов образовательной программы обеспечивается нормами классного руководства.



Классный руководитель

Непосредственно отвечает за реализацию образовательной программы Школы в отношении класса (группы обучающихся), за динамику и результаты образовательной деятельности

Согласует действия учителей, родителей, потока, класса, группы и самого ребенка в образовательном процессе

Поддерживает ребенка в освоении нормы заботы о собственном будущем



Оценка **KPI** классного руководителя

Образовательные активности обучающихся

Качество образовательной среды класса и информационная открытость программы

Образовательные результаты обучающихся – лидеров школы

Образовательные результаты всех обучающихся

Объективная оценка результатов работы классного руководителя

65
баллов

Субъективная оценка результатов работы классного руководителя

20
баллов



19
баллов

Объективная оценка образовательных результатов всех обучающихся

ПОКАЗАТЕЛИ

ИНДИКАТОРЫ

Аттестация обучающихся

Средний балл обучающихся на основании средневзвешенных оценок

-1 неаттестованные

Олимпиады ВОШ

УЧАСТИЕ

1 балл за каждые 20% участников муниципального тура от общего количества детей в класса

Олимпиады и конкурсы НИУ ВШЭ

УЧАСТИЕ

1 балл за каждые 20% участников первого тура конкурсов НИУ ВШЭ

Проектные работы обучающихся

УЧАСТИЕ

4 балла за 100% участников проектных работ

-1 за каждые 10% не представивших проекты в период сессии



15
баллов

Объективная оценка образовательных результатов обучающихся – лидеров школы

ПОКАЗАТЕЛИ	ИНДИКАТОРЫ
Олимпиады ВОШ и МОШ РЕЗУЛЬТАТЫ	0.5 балла за каждое призовое место на муниципальном уровне 1 балл за каждое призовое место на региональном уровне
Олимпиады и конкурсы НИУ ВШЭ РЕЗУЛЬТАТЫ	0.5 балла за каждое призовое место на первом этапе каждого из конкурсов 1 балл за каждое призовое место на втором этапе каждого из конкурсов
Проектные работы обучающихся РЕЗУЛЬТАТЫ	0.5 балла за каждое призовое место в школьном конкурсе проектов 1 балл за каждое призовое место в конкурсе проектов муниципального уровня



6
баллов

Качество образовательной среды класса и информационная открытость программы

ПОКАЗАТЕЛИ

ИНДИКАТОРЫ

Интернет-страница класса

2 балла - приз школьного конкурса

1 балл – участие в общешкольном конкурсе

-1 отсутствие страницы или неактивная страница

Дизайн-среда класса

2 балл - приз школьного конкурса

1 балл – участие в общешкольном конкурсе

-1 отсутствие активных элементов дизайн-среды класса в интерьере школы

Конкурсы проводятся ежегодно в период апрельской проектной сессии Покровского квартала



11
баллов

Образовательные активности обучающихся

ПОКАЗАТЕЛИ

ИНДИКАТОРЫ

Участие в олимпиаде «Парки, музеи, усадьбы»

УЧАСТИЕ

1 балл призовое место

2 балла за победу в конкурсе

Участие в общешкольных мероприятиях соответствующего уровня общего образования

УЧАСТИЕ

1 балл за участие во всех общешкольных событиях

2 балла за каждое из организованных классом общешкольных событий

Активность обучающихся класса в области дополнительного образования

УЧАСТИЕ

1 балл за каждые 20% школьников, занятых в системе дополнительного образования



Образовательные активности и результаты обучающихся

10
баллов

ПОКАЗАТЕЛИ

ИНДИКАТОРЫ

Участие и результаты участия в движении ГТО

УЧАСТИЕ

1 балл за каждые 20% участников движения

РЕЗУЛЬТАТЫ

0.1 балл за каждого из награжденных знаком ГТО

Участие в проекте «История храмов столицы»

УЧАСТИЕ

1 балл за каждые 20% участников движения

РЕЗУЛЬТАТЫ

2 балла за победу в конкурсе

Участие в проекте «Не прервется связь поколений»

УЧАСТИЕ

1 балл за каждые 20% участников движения

РЕЗУЛЬТАТЫ

2 балла за победу в конкурсе



Образовательные активности и результаты обучающихся

4
балла

ПОКАЗАТЕЛИ

ИНДИКАТОРЫ

Сохранность контингента в период учебного года

1 балл при сохранении численности обучающихся в соотношении с числом школьников по состоянию на 1 октября учебного года

2 балла при увеличении численности обучающихся

- 2 балла при уменьшении численности обучающихся

Сохранность контингента обучающихся школы

1 балл сохранение численности обучающихся при переходе в следующий класс в соотношении с числом школьников по состоянию на 1 октября учебного года

- 0.5 балла за каждого обучающегося, перешедшего в иное образовательное учреждение при переходе в следующий класс

(исключение – переход школьника в лицей ВШЭ)



+/-

Дополнительные коэффициенты к расчету баллов

ПОКАЗАТЕЛИ

ИНДИКАТОРЫ

Обоснованные жалобы со стороны родителей класса на работу школы

Коэффициент 0.2 по отношению к суммам баллов по соответствующим показателям эффективности классного руководителя

Отсутствие повторных нарушений обучающимися по результатам работы

Коэффициент 1.2 по отношению к суммам баллов показателей успешности ребенка в сумме баллов классного руководителя по объективным показателям успешности

Показатели успешности детей - инвалидов

Коэффициент 2 по отношению к суммам баллов показателей успешности ребенка в сумме баллов классного руководителя по объективным показателям успешности



Субъективная оценка КРІ классного руководителя

20
баллов

	Оценка старшего учителя	Оценка учителей класса	Оценка обучающихся	Оценка родителей
Поддержка творчества и достижений обучающихся	1 / 0 / -1	2 / 0 / -2	1 / 0 / -1	1 / 0 / -1
Результативность и качество внеурочной деятельности	1 / 0 / -1	1 / 0 / -1	2 / 0 / -2	1 / 0 / -1
Результативность и качество информационных процессов	2 / 0 / -2	1 / 0 / -1	1 / 0 / -1	1 / 0 / -1
Безопасность, комфорт и благополучие обучающихся	1 / 0 / -1	1 / 0 / -1	1 / 0 / -1	2 / 0 / -2

